

CARACTERÍSTICAS PRINCIPAIS

OBJETIVO DO FUNDO

Proporcionar aos condôminos valorização de suas cotas, a médio e longo prazo, através da aplicação entre 95% (noventa e cinco por cento) a até 100% (cem por cento) de seu patrimônio líquido em cotas do FATOR MASTER FUNDO DE INVESTIMENTO EM AÇÕES, inscrito no CNPJ/MF sob nº 012.698.541/0001-14.

PÚBLICO ALVO

Destina-se a investidores pessoas físicas e jurídicas que estejam dispostos a assumir os riscos do mercado de renda variável para buscar rendimentos superiores ao do índice Ibovespa no médio e longo prazo.

INÍCIO DO FUNDO

27/10/2009

CLASSIFICAÇÃO ANBIMA

Ações Livre

CÓDIGO ANBIMA

236357

CÓDIGO BLOOMBERG

FATPRIS BZ

ISIN

BRFB1CTF009

ADMINISTRADOR

Intrag Distribuidora de Títulos e Valores Mobiliários Ltda

GESTOR

Fator Administração de Recursos Ltda.

CUSTODIANTE

Itaú Unibanco S/A

AUDITOR

PRICEWATERHOUSECOOPERS Auditores Independentes

MOVIMENTAÇÕES

Inicial: R\$ 1.000,00  
Movimentação Mínima: R\$ 1.000,00  
Saldo Mínimo: R\$ 1.000,00

APLICAÇÃO/RESGATES

Aplicação: Cotização D+0  
Resgate: Cotização D+1 úteis  
Resgate: Liquidação D+3 úteis

DADOS PARA APLICAÇÃO

Banco Itaú Unibanco S/A - 341  
Agência: 8541 / Conta: 40904-4  
Favorecido: Fator Ações FICFIA  
CNPJ: 11.186.674/0001-49

TAXA DE ADMINISTRAÇÃO

2,00% a.a.

BENCHMARK

Ibovespa

TAXA DE PERFORMANCE

20% sobre o que exceder 100% do Ibovespa

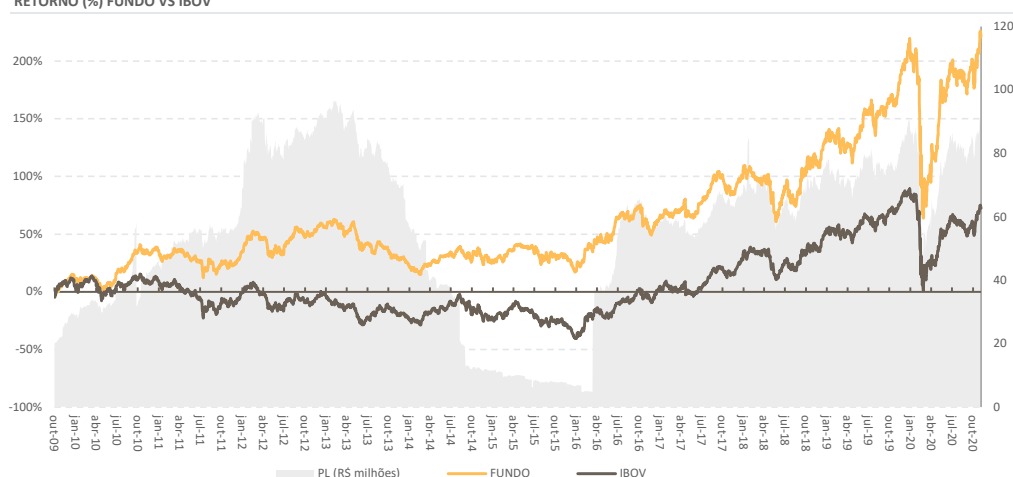
TAXA DE SAÍDA

Não se aplica

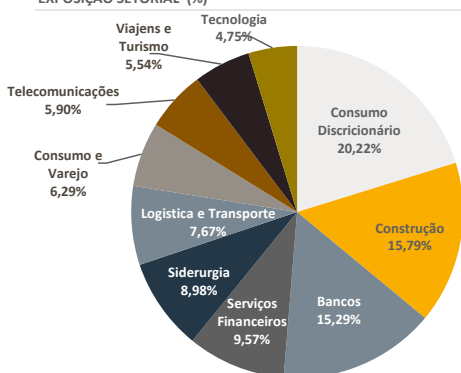
TRIBUTAÇÃO

IR: Os rendimentos auferidos pelos cotistas com as aplicações no FATOR AÇÕES FICFIA estão sujeitos ao imposto de renda na fonte à alíquota de 15% (quinze por cento).

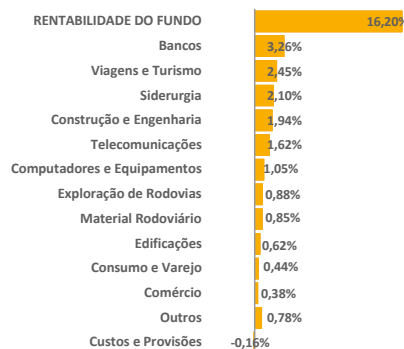
RETORNO (%) FUNDO VS IBOV



EXPOSIÇÃO SETORIAL (%)



ATRIBUIÇÃO DE RESULTADO



HISTÓRICO DE DESEMPENHO

	Último Mês	Ano	12 meses	24 meses	36 meses	Desde o início
Fundo	16,20%	9,87%	18,61%	46,13%	74,12%	221,24%
IBOV	15,90%	-5,84%	-0,03%	21,23%	50,69%	72,66%
(-) IBOV	0,30%	15,70%	18,64%	24,89%	23,43%	148,58%

ESTATÍSTICAS

	Desde o Início	12 Meses	24 Meses
Meses positivos	73	7	14
Meses negativos	61	5	10
Maior ret. Mensal	18,16%	18,16%	18,16%
Menor ret. Mensal	-33,16%	-33,16%	-33,16%
Volatilidade (12 Meses)	21,28%	45,99%	35,22%
PL Atual	R\$ 89.817.224,94		
PL Médio (12 Meses)	R\$ 76.979.740,97		

RETORNO (%)

	JAN	FEV	MAR	ABR	MAI	JUN	JUL	AGO	SET	OUT	NOV	DEZ	ANO
<b>2020</b>													
Fundo	2,67%	-6,17%	-33,16%	18,16%	10,78%	9,28%	7,95%	-1,95%	-2,74%	-0,28%	16,20%		9,87%
IBOV	-1,63%	-8,43%	-29,90%	10,25%	8,57%	8,76%	8,27%	-3,44%	-4,80%	-0,69%	15,90%		-5,84%
<b>2019</b>													
Fundo	10,87%	-2,78%	-1,09%	-0,14%	1,46%	4,88%	5,24%	-0,55%	2,29%	2,12%	1,14%	8,74%	36,22%
IBOV	10,82%	-1,86%	-0,18%	0,98%	0,70%	4,06%	0,84%	-0,67%	3,57%	2,36%	0,95%	6,85%	31,58%
<b>2018</b>													
Fundo	6,87%	-1,45%	-2,69%	0,79%	-9,35%	-5,54%	10,64%	-4,84%	3,89%	13,60%	2,74%	-1,92%	10,73%
IBOV	11,14%	0,52%	0,01%	0,88%	-10,87%	-5,20%	8,88%	-3,21%	3,48%	10,19%	2,38%	-1,81%	15,03%
<b>2017</b>													
Fundo	4,60%	2,05%	0,84%	1,40%	-2,78%	1,52%	5,32%	4,71%	6,03%	-0,86%	-6,36%	5,52%	23,39%
IBOV	7,38%	3,08%	-2,52%	0,64%	-4,12%	0,30%	4,80%	7,46%	4,88%	0,02%	-3,15%	6,16%	26,86%
<b>2016</b>													
Fundo	-1,41%	2,28%	7,60%	5,87%	-2,63%	4,60%	11,04%	0,06%	-1,26%	7,48%	-8,16%	-2,41%	23,66%
IBOV	-6,79%	5,91%	16,97%	7,70%	-10,09%	6,30%	11,22%	1,03%	0,80%	11,23%	-4,65%	-2,71%	38,94%